



Obtenga el máximo partido de su ERP Dynamics y reduzca los tiempos de gestión, concentrándose en las tareas que le generen un mayor valor añadido para su empresa.

Nuestra utilidad de conciliación bancaria va mas allá de la propia conciliación y le permite disponer directamente en su ERP de la información de los extractos y movimientos bancarios si tener que consultar la web del banco una y otra vez. Complementamos el funcionamiento con la información de trazabilidad que le permite realizar el seguimiento del uso del sistema, las veces que se ha utilizado esta función y los resultados que se han obtenido en cada una de las distintas ejecuciones.

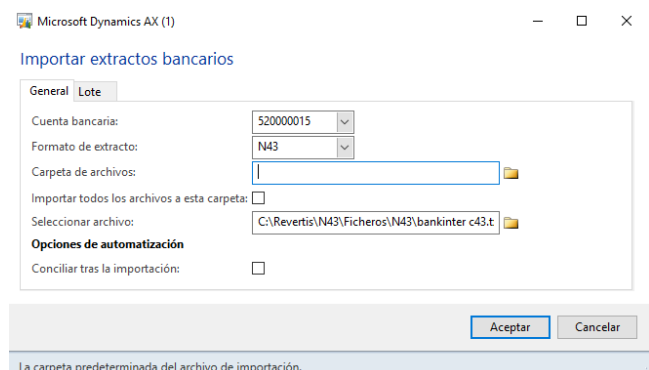
Beneficios principales:

- **Transparencia de operativa.** Dispondrá de total seguridad y garantía de trazabilidad en el uso del sistema, pudiendo conocer las veces que se ha ejecutado el proceso y los resultados obtenidos en cada una de las distintas ejecuciones.
- **Adaptado a la normativa española en uso (N-43).** El sistema estándar trabaja con la normativa DMT 940, pero muchas entidades nacionales prefieren utilizar la norma 43.
- **Proceso altamente automatizado y con acceso a los extractos diarios y movimientos bancarios directamente en Dynamics.** Reducirá el tiempo dedicado a la consulta de movimientos bancarios, pues estarán directamente disponibles en Dynamics, y dispondrá de herramientas para conciliar los movimientos de forma muy automatizada.

INTEGRACIÓN NORMA 43

La seguridad en el seguimiento de sus movimientos bancarios es fundamental para la tranquilidad de los responsables de su compañía. Cualquier movimiento existente en las cuentas bancarias de la compañía debe estar correctamente reflejado y cotejado con las transacciones bancarias de su ERP en Dynamics. Esta situación, además, le garantizará una total transparencia de sus acciones tanto frente para sus auditorías, internas o externas, como incluso con sus accionistas, si fuera el caso.

Con el fin de asegurar y facilitar estas acciones, desde REVERTIS ponemos a su disposición nuestro módulo automático de conciliación bancaria. Esta conciliación está basada en la integración del fichero de N-43, según dictamina el CSB (consejo superior bancario) en sus Normas de la Asociación española bancaria (AEB), pero aprovechando las actuales funcionalidades estándares de Dynamics.



Microsoft Dynamics AX (1)

Importar extractos bancarios

General Lote

Cuenta bancaria: 520000015

Formato de extracto: N43

Carpeta de archivos: |

Importar todos los archivos a esta carpeta:

Seleccionar archivo: C:\Revertis\N43\Ficheros\N43\bankinter-c43.t

Opciones de automatización

Conciliar tras la importación:

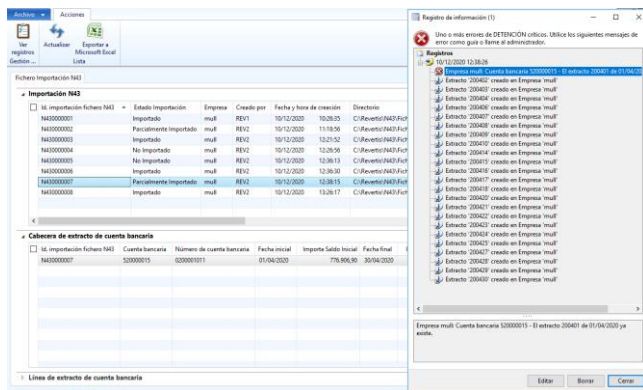
Aceptar Cancelar

La carpeta predeterminada del archivo de importación.

FACILIDAD Y SEGURIDAD

Mediante nuestra utilidad, podrá decidir la frecuencia con la que quiere realizar la conciliación (mensual, semanal o incluso diaria, si es preciso) y podrá automatizar una buena parte del proceso para que la intervención manual en esta tarea resulte mínima.

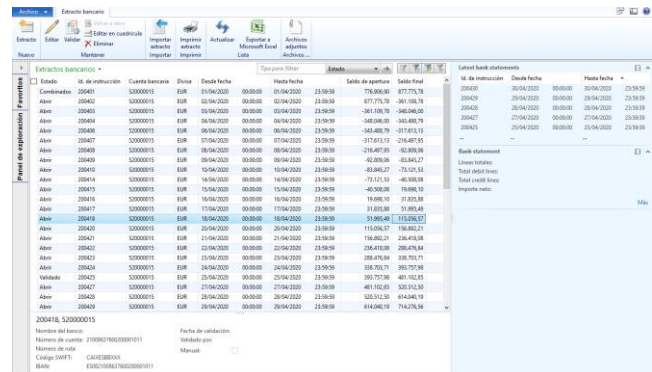
Así mismo, grabamos un registro de trazabilidad que le permite consultar el número de veces que se ha realizado la acción de conciliación y el resultado de cada una de estas. Esta información le permitirá también gestionar con su banco cualquier posible problema que se pueda derivar del proceso de integración del fichero N-43, a la vez que le permite a nivel de auditoría poder documentar adecuadamente todas estas acciones.



Así, detectamos que no se estén integrando ficheros erróneos ni duplicados y que los movimientos correspondan efectivamente a las cuentas bancarias del sistema.

INTEGRACIÓN ESTÁNDAR

Aprovechamos los procesos estándares integrados en Dynamics para ofrecer una visión de los extractos bancarios diarios directamente en Dynamics. Esta funcionalidad facilita mucho el acceso a los movimientos bancarios directamente en Dynamics y reduce sus acciones diarias, pues ya no será preciso tener que abrir cada vez la web del banco, introducir las credenciales de autenticación y navegar por distintas interfaces para poder consultar un determinado movimiento.



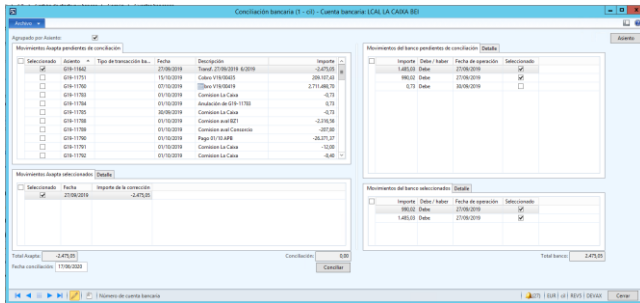
Dentro del propio diario estándar de conciliación hemos añadido una serie de utilidades adicionales que le permiten reducir el tiempo preciso para reflejar en Dynamics aquellos movimientos bancarios que no se habían registrado aún en la aplicación (casos típicos de ciertos gastos como algunas comisiones, gestiones de notarías, etc...). También podemos eliminar ciertas transacciones de los bancos de AX que tal vez se deban a movimientos de error y se compensen entre ellas.

AUTOMATIZACIÓN

La conciliación se realiza de forma automatizada, de manera que el sistema es capaz de relacionar la mayor cantidad posible de movimientos bancarios con sus respectivas transacciones de la cuenta bancaria de Dynamics. Estas conciliaciones se realizan por oleadas, de manera que la primera es la más restrictiva (coincidencia de importe, fecha, concepto, etc...) y las siguientes, suelen aplicar un margen más o menos holgado (más/menos días de diferencia, etc...), dependiendo de la situación de la información que presenta cada empresa. En casos concretos, podemos incluso aplicar ciertas reglas de conciliación que permitan asociar un movimiento bancario con la suma de varias transacciones de la cuenta bancaria de Dynamics y viceversa.

Los movimientos que no ha sido posible conciliar de forma automática, quedan pendientes para su revisión y conciliación manual, si procede. En caso de corresponderse con movimientos que no pueden ser conciliados aún (por tratarse de operaciones que se han registrado en Dynamics con fecha a futuros, por ejemplo), quedarán pendientes

para conciliaciones futuras y se identificarán adecuadamente en el informe de saldo bancario para obtener el saldo diario correctamente cuadrado.



RESULTADOS

Para finalizar el proceso, presentamos una serie de impresos que le permiten obtener tanto los extractos bancarios diarios, como el resultado de las transacciones bancarias conciliadas/pendientes, así como su exportación directa a Excel para profundizar o personalizar si es preciso el análisis de estas.

ACERCA DE REVERTIS

Estamos especializados en implantaciones de Dynamics AX desde el año 1.999 y desde el año 2.008 constituimos la firma REVERTIS, S.L., como consultoría de servicios informáticos y somos Partner oficial homologado por Microsoft para D365 Finance (llamado también Dynamics AX o Axapta en sus anteriores versiones).

En la actualidad, ofrecemos soluciones tecnológicas sobre todo el entorno de Microsoft, desde instalaciones de infraestructura y servicios en Azure, migraciones de Office 365, Exchange on-Line y Sharepoint On-Line, Teams, así como soluciones de análisis de información con Power BI y movilidad y automatización de procesos con Power Apps y Power Platform.

No dude en ponerse en contacto con nosotros para una demostración o solicitar presupuesto. Nuestra vocación como empresa es ofrecerle el servicio que usted nos solicite: www.revertis.com

HOJA RESUMEN DE LA FORMACIÓN

Características	Descripción
Fácil de utilizar	<ul style="list-style-type: none">• Estructura y diseño intuitivo• Totalmente integrado en las funcionalidades estándares de Dynamics• Ayuda al usuario incorporada, incluido un manual integrado
Información general	<ul style="list-style-type: none">• Integración y conciliación de movimientos bancarios según N-43• Seguridad en el seguimiento de sus movimientos bancarios• Garantía de operativa y actualización del sistema ERP conforme a la realidad de las acciones• Transparencia de operativa frente a auditorías, accionistas o cualquier entidad que así lo requiera• Adaptado a la normativa española en uso (N-43)• Altamente automatizado, lo que implica una mínima intervención manual
Utilidades	<ul style="list-style-type: none">• Fichero de log de seguimiento y resultado sobre cada acción de conciliación• Acceso a los extractos diarios y movimientos bancarios que lo componen directamente en Dynamics• Utilidades para facilitar el proceso de conciliación de movimientos con transacciones• Impresos y exportación a Excel para mejor justificación y análisis de la información
Otras características principales	<ul style="list-style-type: none">• Posibilidad de adaptación a particularidades concretas• Disponible en idiomas: Castellano, Inglés, Francés, Portugués• +15 implantaciones activas• Con posibilidad de solicitar referencias y visitas a clientes
Requisitos del sistema	

El único requisito a cumplir para obtener toda la funcionalidad mencionada en esta hoja de producto es:

- Microsoft Dynamics Ax, a partir de versión 4.0 o superior, preferible AX 2012 o D365